

## Тесты по лучевой диагностике эндокринной системы

**ПРЕДВАРИТЕЛЬНЫЙ ДИАГНОЗ:** загрудинный зоб. УЗИ: щитовидная железа не определяется. РИА: Т3 - 5.8 нмоль/л, Т4 - 183 нмоль/л. Выберите оптимальный метод исследования

- рентгенография
- рентгеновская компьютерная томография
- сонография
- радиометрия
- \*сцинтиграфия
- радиоиммунный анализ

**ПРЕДВАРИТЕЛЬНЫЙ ДИАГНОЗ:** гипотиреоз. УЗИ: Объем щитовидной железы - 4.3 мл, паренхима обычной эхогенности. Сцинтиграфия: диффузно сниженное накопление РФП. Выберите оптимальный метод исследования

- рентгенография
- рентгеновская компьютерная томография
- сонография
- радиометрия
- сцинтиграфия
- \*радиоиммунный анализ

**ПРЕДВАРИТЕЛЬНЫЙ ДИАГНОЗ:** эндемический зоб. Выберите оптимальный метод исследования

- рентгенография
- рентгеновская компьютерная томография
- \*сонография
- радиометрия
- сцинтиграфия
- радиоиммунный анализ

**ПРЕДВАРИТЕЛЬНЫЙ ДИАГНОЗ:** тиреотоксикоз. Выберите оптимальный метод исследования

- рентгенография
- рентгеновская компьютерная томография
- сонография
- радиометрия
- сцинтиграфия
- \*радиоиммунный анализ

**ПРЕДВАРИТЕЛЬНЫЙ ДИАГНОЗ:** гиперпаратиреоз. Объективно: деформация правой голени, ее болезненность при пальпации. УЗИ почек: множественные конкременты в обеих почках. Выберите оптимальный метод исследования

- \*рентгенография
- рентгеновская компьютерная томография
- сонография
- радиометрия
- сцинтиграфия
- радиоиммунный анализ

**ПРЕДВАРИТЕЛЬНЫЙ ДИАГНОЗ:** объёмное образование щитовидной железы. УЗИ: в правой доле щитовидной железы регистрируется образование пониженной эхогенности диаметром до 1.5 см. Выберите оптимальный метод исследования

- рентгенография
- рентгеновская компьютерная томография
- сонография
- радиометрия

- \*сцинтиграфия
- радиоиммунный анализ

**ПРЕДВАРИТЕЛЬНЫЙ ДИАГНОЗ:** феохромоцитома. УЗИ: почки без особенностей, надпочечники не визуализируются. РРГ: секреторная функция почек не изменена. Укажите оптимальный метод лучевой диагностики

- рентгенография
- \*рентгеновская компьютерная томография
- сонография
- радиометрия
- сцинтиграфия
- радиоиммунный анализ

**ПРЕДВАРИТЕЛЬНЫЙ ДИАГНОЗ:** гипопаратиреоз. Укажите оптимальный метод лучевой диагностики

- \*рентгенография
- рентгеновская компьютерная томография
- сонография
- радиометрия
- сцинтиграфия
- радиоиммунный анализ

**ПРЕДВАРИТЕЛЬНЫЙ ДИАГНОЗ:** бронхиальная астма, кортикозависимая форма. Жалобы на боли в грудном отделе позвоночника. Укажите оптимальный метод лучевой диагностики

- \*рентгенография
- рентгеновская компьютерная томография
- сонография
- радиометрия
- сцинтиграфия
- радиоиммунный анализ

**ПРЕДВАРИТЕЛЬНЫЙ ДИАГНОЗ:** эозинофильная аденома гипофиза. Укажите оптимальный метод лучевой диагностики

- \*рентгенография
- рентгеновская компьютерная томография
- сонография
- радиометрия
- сцинтиграфия
- радиоиммунный анализ

**ПРЕДВАРИТЕЛЬНЫЙ ДИАГНОЗ:** б-нь Иценко-Кушинга. Rg: системный остеопороз, турецкое седло не изменено. Укажите оптимальный метод лучевой диагностики

- рентгенография
- рентгеновская компьютерная томография
- \*сонография
- радиометрия
- сцинтиграфия
- радиоиммунный анализ

**ПРЕДВАРИТЕЛЬНЫЙ ДИАГНОЗ:** инсулинома. Укажите оптимальный метод лучевой диагностики

- рентгенография
- рентгеновская компьютерная томография
- \*сонография
- радиометрия
- сцинтиграфия

-радиоиммунный анализ

**ПРЕДВАРИТЕЛЬНЫЙ ДИАГНОЗ:** аденома гипофиза. Rg: турецкое седло не изменено. Укажите оптимальный метод лучевой диагностики

-рентгенография

\*рентгеновская компьютерная томография

-сонография

-радиометрия

-сцинтиграфия

-радиоиммунный анализ

**Укажите объем щитовидной железы в норме для мужчин**

-4.4-18 мл

\*7.7-25 мл

-3.5-16 мл

-8.8-29 мл

-10.2-32 мл

**Укажите объем щитовидной железы в норме для женщин**

\*4.4-18 мл

-7.7-25 мл

-3.5-16 мл

-8.8-29 мл

-10.2-32 мл

**Укажите ширину основания правого надпочечника в норме**

-до 1.5 см

-до 2 см

-до 2.5 см

\*до 1.7 см

-до 3.5 см

-до 4 см

**Укажите продольный размер доли щитовидной железы в норме**

-до 5 см

\*до 6 см

-до 4.5 см

-до 2.5 см

-до 1.5 см

**Укажите поперечный размер доли щитовидной железы в норме**

-до 5 см

-до 6 см

-до 4.5 см

\*до 2.5 см

-до 1.5 см

**Укажите вертикальный размер правого надпочечника в норме**

-до 1.5 см

-до 2 см

-до 2.5 см

\*до 2.9 см

-до 3.5 см

-до 4 см

**Укажите сагиттальный размер турецкого седла в норме**

-до 7-12 мм

- \*до 9-14 мм
- до 8-17 мм
- до 10-21 мм

**Укажите вертикальный размер турецкого седла в норме**

- \*до 7-12 мм
- до 9-14 мм
- до 8-17 мм
- до 10-21 мм

**Укажите процент накопления РФП в щитовидной железе в норме на 2 часу исследования**

- 8-30%
- \*4.5-15%
- более 50%
- 18-24%

**Укажите процент накопления РФП в щитовидной железе в норме на 4 часу исследования**

- \*8-30%
- 4.5-15%
- более 50%
- 18-24%

**Укажите процент накопления РФП в щитовидной железе в норме на 24 часу исследования**

- 8-30%
- 4.5-15%
- \*более 50%
- 18-24%

**Укажите концентрацию общей фракции Т4 (тироксина) в крови в норме**

- 1.3-9.6 нмоль/л
- \*70-150 нмоль/л
- 0.36-0.42 мкмоль/л
- 0-4.8 мЕд/л

**Укажите концентрацию общей фракции Т3 (трийодтиронина) в крови в норме**

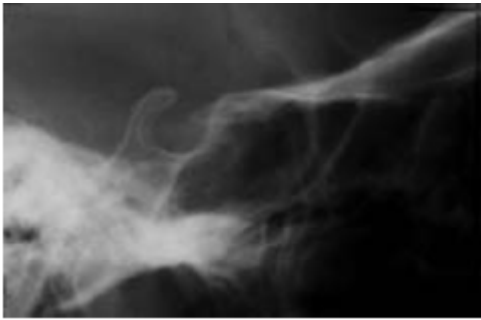
- \*1.3-9.6 нмоль/л
- 70-150 нмоль/л
- 0.36-0.42 мкмоль/л
- 0-4.8 мЕд/л

**Укажите концентрацию ТТГ (тиреотропного гормона) в крови в норме**

- 1.3-9.6 нмоль/л
- 70-150 нмоль/л
- 0.36-0.42 мкмоль/л
- \*0-4.8 мЕд/л

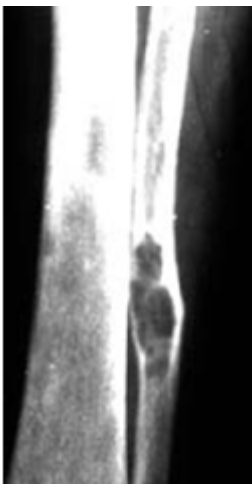
**Укажите концентрацию ТСГ (тироксинсвязывающего глобулина) в крови в норме**

- 1.3-9.6 нмоль/л
- 70-150 нмоль/л
- \*0.36-0.42 мкмоль/л
- 0-4.8 мЕд/л



**Перечислите симптомы на прицельной рентгенограмме**

- \*изменения отсутствуют
- остеопороз структур турецкого седла
- истончение передних отростков клиновидной кости
- деформация спинки турецкого седла
- деструкция турецкого седла
- обызвествление гипофиза



**Перечислите симптомы на прицельной рентгенограмме**

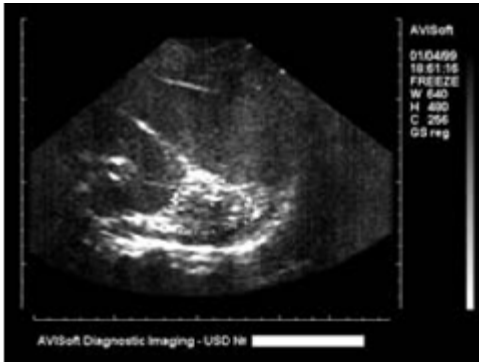
- изменения отсутствуют
- \*остеопороз
- \*деформация
- \*кистозидное образование
- экзостоз
- гиперостоз



**Перечислите симптомы на УЗИ надпочечника**

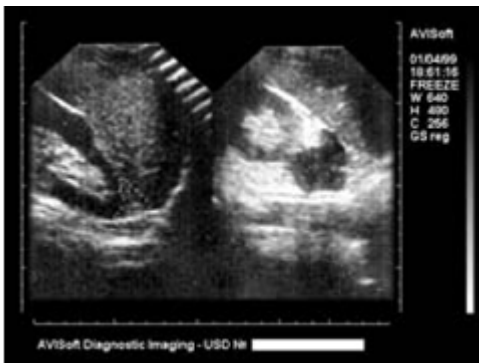
- \*контуры ровные
- контуры бугристые
- \*структура паренхимы однородная
- структура паренхимы неоднородная
- паренхима гипоэхогенна
- \*паренхима нормэхогенна

-размеры увеличены



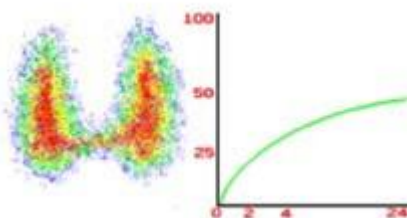
**Перечислите симптомы на УЗИ надпочечника**

- \*контуры ровные
- контуры бугристые
- \*структура паренхимы однородная
- структура паренхимы неоднородная
- паренхима гипоэхогенна
- \*паренхима нормэхогенна
- \*размеры увеличены



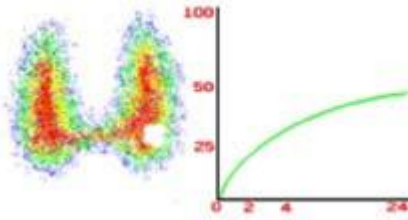
**Перечислите симптомы на УЗИ левого надпочечника**

- контуры ровные
- \*контуры бугристые
- \*структура паренхимы однородная
- структура паренхимы неоднородная
- \*паренхима гипоэхогенна
- паренхима нормэхогенна
- \*размеры увеличены



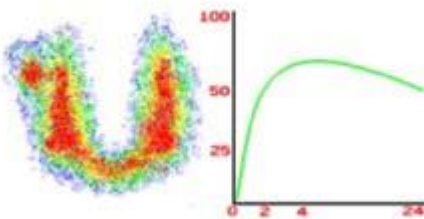
**Перечислите симптомы на сцинтиграмме щитовидной железы**

- \*диффузно равномерное распределение РФП
- диффузно неравномерное распределение РФП
- диффузное снижение накопления РФП
- диффузное повышение накопления РФП
- очаговое снижение накопления РФП
- очаговое повышение накопления РФП



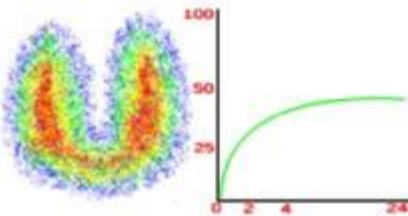
**Перечислите симптомы на сцинтиграмме щитовидной железы**

- \*диффузно равномерное распределение РФП
- диффузно неравномерное распределение РФП
- диффузное снижение накопления РФП
- диффузное повышение накопления РФП
- \*очаговое снижение накопления РФП
- очаговое повышение накопления РФП



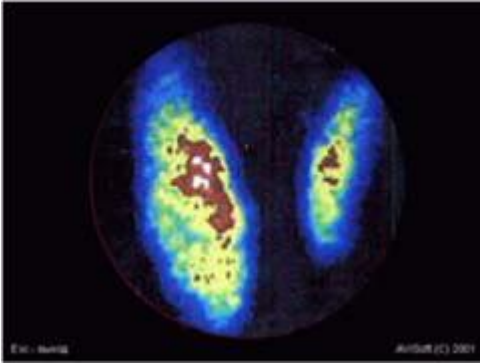
**Перечислите симптомы на сцинтиграмме щитовидной железы**

- диффузно равномерное распределение РФП
- \*диффузно неравномерное распределение РФП
- диффузное снижение накопления РФП
- диффузное повышение накопления РФП
- очаговое снижение накопления РФП
- \*очаговое повышение накопления РФП



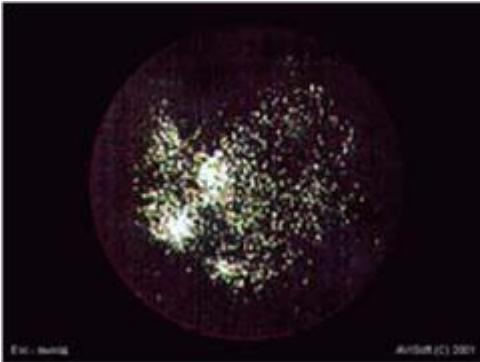
**Перечислите симптомы на сцинтиграмме щитовидной железы**

- \*диффузно равномерное распределение РФП
- диффузно неравномерное распределение РФП
- диффузное снижение накопления РФП
- диффузное повышение накопления РФП
- очаговое снижение накопления РФП
- очаговое повышение накопления РФП



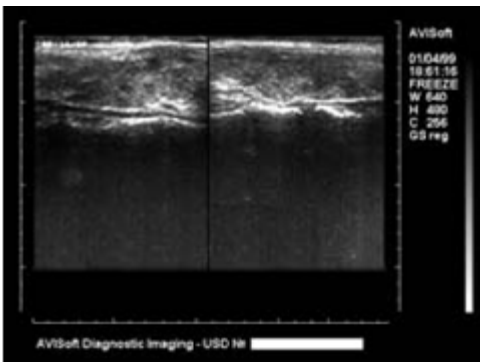
**Перечислите симптомы на сцинтиграмме щитовидной железы**

- диффузно равномерное распределение РФП
- \*диффузно неравномерное распределение РФП
- диффузное снижение накопления РФП
- \*диффузное повышение накопления РФП
- очаговое снижение накопления РФП
- очаговое повышение накопления РФП



**Перечислите симптомы на сцинтиграмме щитовидной железы**

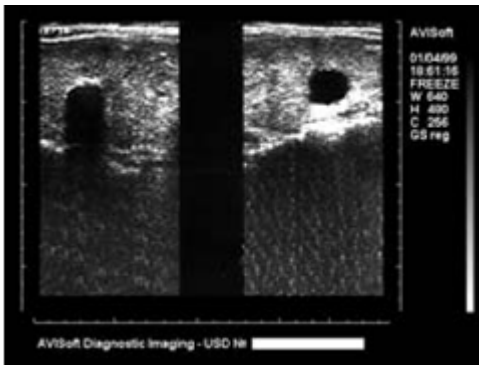
- диффузно равномерное распределение РФП
- \*диффузно неравномерное распределение РФП
- \*диффузное снижение накопления РФП
- диффузное повышение накопления РФП
- очаговое снижение накопления РФП
- очаговое повышение накопления РФП



**Перечислите симптомы на сонограмме щитовидной железы**

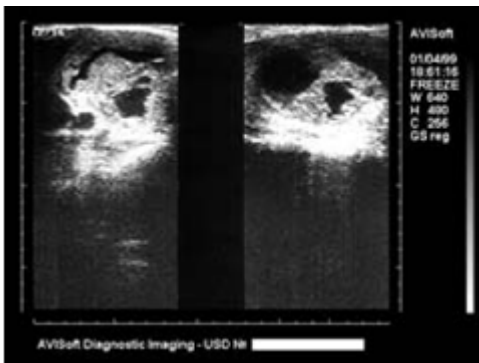
- \*контуры железы ровные
- контуры железы бугристые
- структура паренхимы однородная
- \*структура паренхимы неоднородная
- \*паренхима гетерозогенна
- паренхима нормэхогенна





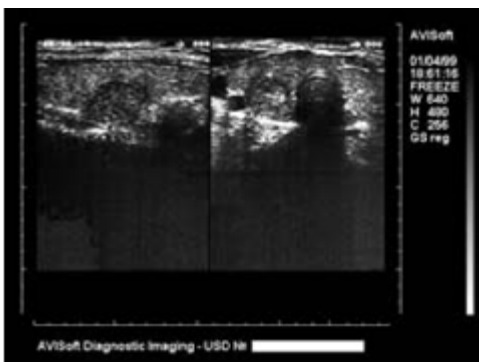
**Перечислите симптомы на сонограмме щитовидной железы**

- \*контуры образования ровные, четкие
- контуры образования неровные, нечеткие
- \*структура образования однородная
- структура образования неоднородная
- \*структура образования гипоехогенна
- структура образования гиперэхогенна
- халло



**Перечислите симптомы на сонограмме щитовидной железы**

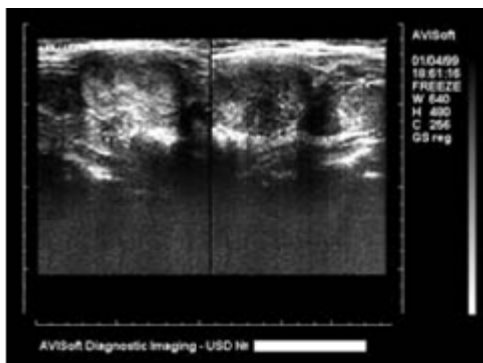
- \*контуры образования ровные, четкие
- контуры образования неровные, нечеткие
- структура образования однородная
- \*структура образования неоднородная
- \*структура образования гипоехогенна
- структура образования гиперэхогенна
- халло



**Перечислите симптомы на сонограмме щитовидной железы**

- \*контуры образования ровные, четкие
- контуры образования неровные, нечеткие
- \*структура образования однородная
- структура образования неоднородная
- \*структура образования гипоехогенна
- структура образования гиперэхогенна

\*халло



**Перечислите симптомы на сонограмме щитовидной железы**

- контуры образования ровные, четкие
- \*контуры образования неровные, нечеткие
- структура образования однородная
- \*структура образования неоднородная
- \*структура образования гипозоногенна
- структура образования гиперэхогенна
- халло

**Сцинтиграфия: диффузное повышенное распределение РФП, холодный узел. РИА: Т3 - 9.8 нмоль/л, Т4 - 164 нмоль/л. УЗИ: Объем щитовидной железы - 28.5 мл, объёмное образование. Укажите, для какого заболевания характерны данные изменения**

- диффузный токсический зоб
- диффузный гипотиреоидный зоб
- диффузный эутиреоидный зоб
- узловой токсический зоб
- узловой эутиреоидный зоб
- \*смешанный токсический зоб
- смешанный эутиреоидный зоб

**Сцинтиграфия: диффузно равномерное распределение РФП, горячий узел. РИА: Т3 - 7.5 нмоль/л, Т4 - 196 нмоль/л. УЗИ: Объем щитовидной железы - 16.2 мл, объёмное образование. Укажите, для какого заболевания характерны данные изменения**

- диффузный токсический зоб
- диффузный гипотиреоидный зоб
- диффузный эутиреоидный зоб
- \*узловой токсический зоб
- узловой эутиреоидный зоб
- смешанный токсический зоб
- смешанный эутиреоидный зоб

**Сцинтиграфия: распределение РФП диффузно неравномерное. РИА: Т3 - 1.1 нмоль/л, Т4 - 56 нмоль/л. УЗИ: Объем щитовидной железы - 38.1 мл, паренхима гетерозоногенна. Укажите, для какого заболевания характерны данные изменения**

- диффузный токсический зоб
- \*диффузный гипотиреоидный зоб
- диффузный эутиреоидный зоб
- узловой токсический зоб
- узловой эутиреоидный зоб
- смешанный токсический зоб
- смешанный эутиреоидный зоб

**Сцинтиграфия: диффузно равномерное распределение РФП. РИА: Т3 - 7.5 нмоль/л, Т4 - 166 нмоль/л. УЗИ: Объем щитовидной железы - 29.7 мл, паренхима гипозоногенна. Укажите, для какого заболевания характерны данные изменения**

- \*диффузный токсический зоб
- диффузный гипотиреоидный зоб
- диффузный эутиреоидный зоб
- узловой токсический зоб
- узловой эутиреоидный зоб
- смешанный токсический зоб
- смешанный эутиреоидный зоб

**Сцинтиграфия: диффузно равномерное распределение РФП. РИА: Т3 - 1.3 нмоль/л, Т4 - 68 нмоль/л. УЗИ: Объем щитовидной железы - 32.3 мл, крупнофолликулярная паренхима. Укажите, для какого заболевания характерны данные изменения**

- диффузный токсический зоб
- \*диффузный гипотиреоидный зоб
- диффузный эутиреоидный зоб
- узловой токсический зоб
- узловой эутиреоидный зоб
- смешанный токсический зоб
- смешанный эутиреоидный зоб

**Сцинтиграфия: диффузно равномерное распределение РФП, в т.ч. загрудинно. РИА: Т3 - 7.5 нмоль/л, Т4 - 182 нмоль/л. УЗИ: Объем щитовидной железы - 17.5 мл. Укажите, для какого заболевания характерны данные изменения**

- диффузный токсический зоб
- диффузный гипотиреоидный зоб
- диффузный эутиреоидный зоб
- \*узловой токсический зоб
- узловой эутиреоидный зоб
- смешанный токсический зоб
- смешанный эутиреоидный зоб

**Укажите, какие рентгенологические признаки наиболее характерны для гипопаратиреоза**

- системный остеопороз
- гиперостоз
- кистозная перестройка
- деформация костей
- \*обызвествления мягких тканей
- \*замедление синостозирования

**Укажите, какие рентгенологические признаки наиболее характерны для гиперпаратиреоза**

- \*системный остеопороз
- гиперостоз
- \*кистозная перестройка
- \*деформация костей
- обызвествления мягких тканей
- замедление синостозирования

**Укажите, какие рентгенологические признаки наиболее характерны для гиперфункции надпочечников**

- \*системный остеопороз
- \*патологические переломы
- \*асептический некроз
- кистозная перестройка

- деформация костей
- обызвествления мягких тканей

**Укажите, какие рентгенологические признаки наиболее характерны для гипофункции надпочечников**

- \*системный остеопороз
- гиперостоз
- кистозная перестройка
- деформация костей
- обызвествления мягких тканей
- замедление синостозирования

**Укажите, какие рентгенологические признаки наиболее характерны для эозинофильной аденомы гипофиза**

- \*истончение передних клиновидных отростков
- \*системный гиперостоз
- \*экзостозы
- системный остеопороз
- кистозная перестройка
- замедление синостозирования

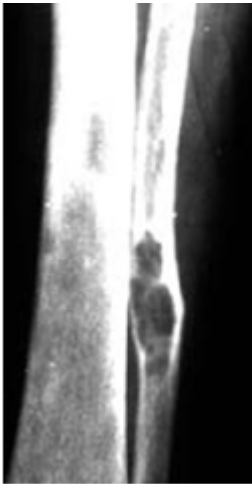
**Укажите, какие рентгенологические признаки наиболее характерны для аденомы гипофиза**

- \*истончение передних клиновидных отростков
- \*остеопороз турецкого седла
- \*увеличение размеров турецкого седла
- \*деформация турецкого седла
- \*деструкция турецкого седла



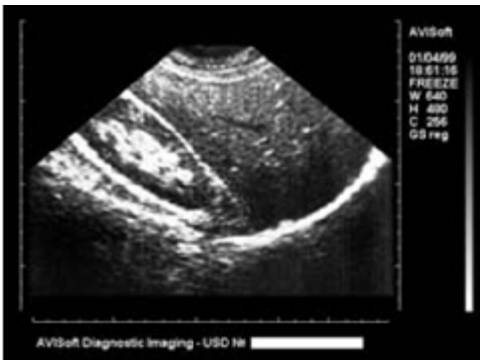
**Укажите, для какого заболевания характерны изменения костей на прицельной рентгенограмме**

- \*норма
- гиперпаратиреоз
- гипопаратиреоз
- эозинофильная аденома гипофиза
- гипофизарная недостаточность
- надпочечниковая недостаточность



Укажите, для какого заболевания характерны изменения костей на прицельной рентгенограмме

- норма
- \* гиперпаратиреоз
- гипопаратиреоз
- эозинофильная аденома гипофиза
- гипофизарная недостаточность
- надпочечниковая недостаточность



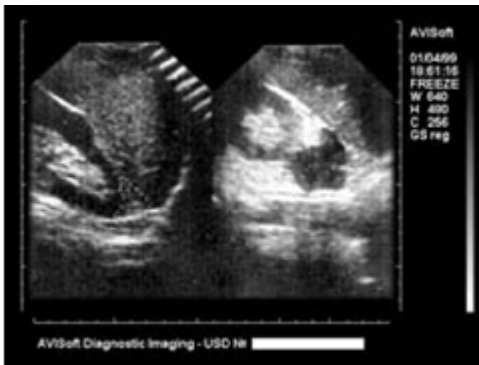
Укажите, для какого заболевания характерны изменения надпочечников на УЗИ

- гипоплазия
- гиперплазия
- феохромоцитома
- \* без патологии



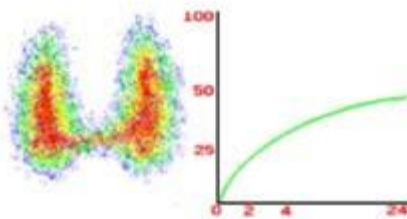
Укажите, для какого заболевания характерны изменения надпочечников на УЗИ

- гипоплазия
- \* гиперплазия
- феохромоцитома
- без патологии



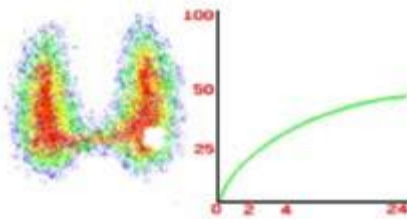
Укажите, для какого заболевания характерны изменения надпочечников на УЗИ

- гипоплазия
- гиперплазия
- \*феохромоцитома
- без патологии



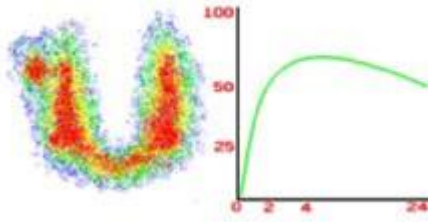
Укажите, какие изменения щитовидной железы представлены на сцинтиграмме

- \*без изменений
- острый тиреоидит
- аутоиммунный тиреоидит
- киста
- опухоль
- эндемический зоб
- тиреотоксикоз



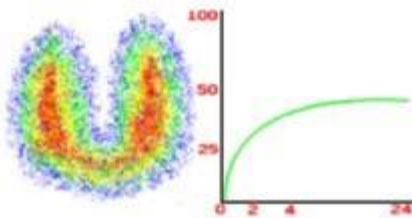
Укажите, какие изменения щитовидной железы представлены на сцинтиграмме

- без изменений
- острый тиреоидит
- аутоиммунный тиреоидит
- \*киста
- \*опухоль
- эндемический зоб
- тиреотоксикоз



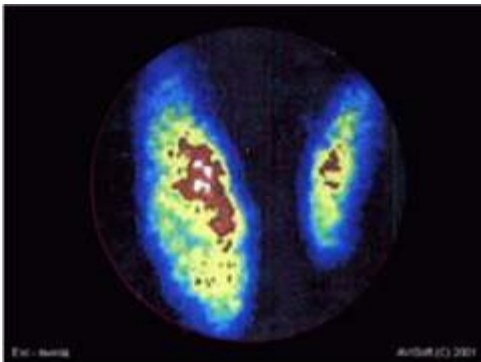
Укажите, какие изменения щитовидной железы представлены на сцинтиграмме

- без изменений
- острый тиреоидит
- аутоиммунный тиреоидит
- киста
- \*опухоль
- эндемический зоб
- \*тиреотоксикоз



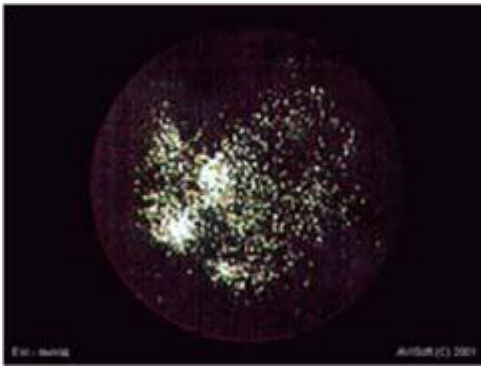
Укажите, какие изменения щитовидной железы представлены на сцинтиграмме

- без изменений
- \*острый тиреоидит
- аутоиммунный тиреоидит
- киста
- опухоль
- \*эндемический зоб
- тиреотоксикоз



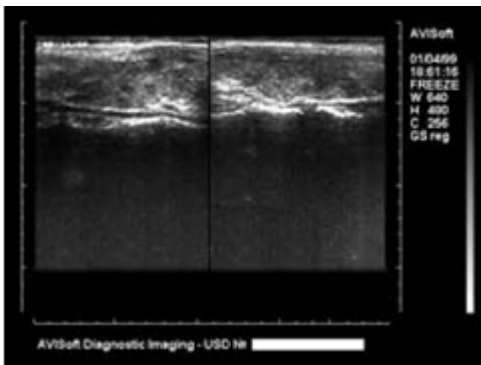
Укажите, какие изменения щитовидной железы представлены на сцинтиграмме

- без изменений
- острый тиреоидит
- аутоиммунный тиреоидит
- киста
- опухоль
- эндемический зоб
- \*тиреотоксикоз



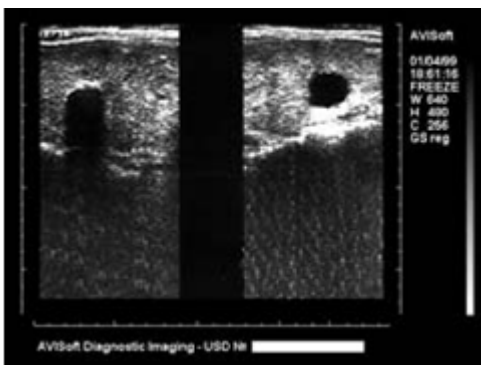
**Укажите, какие изменения щитовидной железы представлены на скинтиграмме**

- без изменений
- острый тиреоидит
- \*аутоиммунный тиреоидит
- киста
- опухоль
- эндемический зоб
- тиреотоксикоз



**Укажите, для какого заболевания характерны изменения на сонограмме**

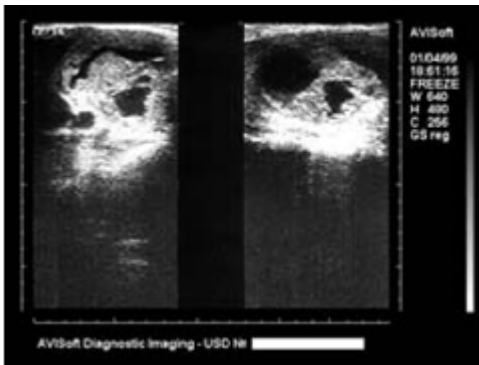
- аденома
- аденокарцинома
- киста
- коллоидная киста
- \*острый тиреоидит
- без патологии



**Укажите, для какого заболевания характерны изменения на сонограмме**

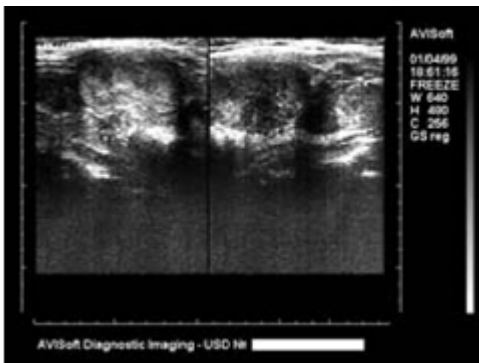
- аденома
- аденокарцинома
- \*киста
- коллоидная киста
- острый тиреоидит
- без патологии





**Укажите, для какого заболевания характерны изменения на сонограмме**

- аденома
- аденокарцинома
- киста
- \*коллоидная киста
- острый тиреоидит
- без патологии



**Укажите, для какого заболевания характерны изменения на сонограмме**

- аденома
- \*аденокарцинома
- киста
- коллоидная киста
- острый тиреоидит
- без патологии