

## Тесты по лучевой диагностике пищеварительной системы

**ПРЕДВАРИТЕЛЬНЫЙ ДИАГНОЗ:** язвенная болезнь 12-перстной кишки. ФГС: исследование не проведено из-за стеноза пилорического отдела. Выберите оптимальные методы исследования

- обзорная рентгенография органов брюшной полости
- \* контрастная рентгенография ЖКТ
- сонография
- рентгеновская компьютерная томография
- сцинтиграфия
- селективная ангиография

**ПРЕДВАРИТЕЛЬНЫЙ ДИАГНОЗ:** острый панкреатит. Выберите оптимальный метод исследования

- обзорная рентгенография органов брюшной полости
- контрастная рентгенография ЖКТ
- \* сонография
- рентгеновская компьютерная томография
- сцинтиграфия
- селективная ангиография

**ПРЕДВАРИТЕЛЬНЫЙ ДИАГНОЗ:** киста печени. Выберите оптимальный метод исследования

- обзорная рентгенография органов брюшной полости
- контрастная рентгенография ЖКТ
- \* сонография
- рентгеновская компьютерная томография
- сцинтиграфия
- селективная ангиография

**ПРЕДВАРИТЕЛЬНЫЙ ДИАГНОЗ:** рак головки поджелудочной железы. УЗИ: визуализация поджелудочной железы затруднена из-за метеоризма. Выберите оптимальный метод исследования

- обзорная рентгенография органов брюшной полости
- контрастная рентгенография ЖКТ
- сонография
- \* рентгеновская компьютерная томография
- сцинтиграфия
- селективная ангиография

**ПРЕДВАРИТЕЛЬНЫЙ ДИАГНОЗ:** опухоль печени. Сцинтиграфия: в правой доле выявлен холодный узел размером до 5 см. Выберите оптимальный метод исследования

- обзорная рентгенография органов брюшной полости
- контрастная рентгенография ЖКТ
- \* сонография
- рентгеновская компьютерная томография
- сцинтиграфия
- селективная ангиография

**ПРЕДВАРИТЕЛЬНЫЙ ДИАГНОЗ:** опухоль средостения. Rg: эксцентрическое локальное сужение пищевода с гладкими контурами. и его супрастенотическое расширение. Выберите оптимальный метод исследования

- обзорная рентгенография органов брюшной полости
- контрастная рентгенография ЖКТ
- сонография
- \* рентгеновская компьютерная томография

- сцинтиграфия
- селективная ангиография

**ПРЕДВАРИТЕЛЬНЫЙ ДИАГНОЗ: ахалазия пищевода. Укажите оптимальные методы лучевой диагностики**

- обзорная рентгенография органов брюшной полости
- \*контрастная рентгенография ЖКТ
- сонография
- рентгеновская компьютерная томография
- сцинтиграфия
- селективная ангиография

**ПРЕДВАРИТЕЛЬНЫЙ ДИАГНОЗ: дивертикулез толстой кишки. Укажите оптимальные методы лучевой диагностики**

- обзорная рентгенография органов брюшной полости
- \*контрастная рентгенография ЖКТ
- сонография
- рентгеновская компьютерная томография
- сцинтиграфия
- селективная ангиография

**ПРЕДВАРИТЕЛЬНЫЙ ДИАГНОЗ: цирроз печени. УЗИ: контуры печени бугристые, паренхима неоднородная гиперэхогенная. Укажите оптимальный метод лучевой диагностики**

- обзорная рентгенография органов брюшной полости
- контрастная рентгенография ЖКТ
- сонография
- рентгеновская компьютерная томография
- \*сцинтиграфия
- селективная ангиография

**ПРЕДВАРИТЕЛЬНЫЙ ДИАГНОЗ: желчекаменная болезнь. Укажите оптимальный метод лучевой диагностики**

- обзорная рентгенография органов брюшной полости
- контрастная рентгенография ЖКТ
- \*сонография
- рентгеновская компьютерная томография
- сцинтиграфия
- селективная ангиография

**ПРЕДВАРИТЕЛЬНЫЙ ДИАГНОЗ: желчекаменная болезнь. УЗИ ГБС: расширение желчного пузыря и внутрипеченочных желчных протоков, конкрементов не выявлено. Укажите оптимальный метод лучевой диагностики**

- обзорная рентгенография органов брюшной полости
- контрастная рентгенография ЖКТ
- сонография
- рентгеновская компьютерная томография
- сцинтиграфия
- селективная ангиография
- \*холангиография

**ПРЕДВАРИТЕЛЬНЫЙ ДИАГНОЗ: объёмное образование поджелудочной железы. УЗИ: в головке поджелудочной железы визуализируется однородное гипозоногенное образование неправильной формы с четкими контурами. Укажите оптимальный метод лучевой диагностики**

- обзорная рентгенография органов брюшной полости
- контрастная рентгенография ЖКТ

- сонография
- рентгеновская компьютерная томография
- сцинтиграфия
- \*селективная ангиография

**ПРЕДВАРИТЕЛЬНЫЙ ДИАГНОЗ: острый живот. УЗИ: патологии со стороны гепатобилиарной системы и поджелудочной железы не выявлено. Укажите оптимальный метод лучевой диагностики**

- \*обзорная рентгенография органов брюшной полости
- контрастная рентгенография ЖКТ
- сонография
- рентгеновская компьютерная томография
- сцинтиграфия
- селективная ангиография

**ПРЕДВАРИТЕЛЬНЫЙ ДИАГНОЗ: асцит. Укажите оптимальный метод лучевой диагностики**

- обзорная рентгенография органов брюшной полости
- контрастная рентгенография ЖКТ
- \*сонография
- рентгеновская компьютерная томография
- сцинтиграфия
- селективная ангиография

**ПРЕДВАРИТЕЛЬНЫЙ ДИАГНОЗ: острый холецистит. Укажите оптимальный метод лучевой диагностики**

- обзорная рентгенография органов брюшной полости
- контрастная рентгенография ЖКТ
- \*сонография
- рентгеновская компьютерная томография
- сцинтиграфия
- селективная ангиография

**ПРЕДВАРИТЕЛЬНЫЙ ДИАГНОЗ: дискинезия желчевыводящих путей. Укажите оптимальный метод лучевой диагностики**

- обзорная рентгенография органов брюшной полости
- контрастная рентгенография ЖКТ
- \*сонография
- рентгеновская компьютерная томография
- сцинтиграфия
- селективная ангиография

**ПРЕДВАРИТЕЛЬНЫЙ ДИАГНОЗ: гепатит. УЗИ: печень увеличена, паренхима однородная нормэхогенная. Укажите оптимальный метод лучевой диагностики**

- обзорная рентгенография органов брюшной полости
- контрастная рентгенография ЖКТ
- сонография
- рентгеновская компьютерная томография
- \*сцинтиграфия
- селективная ангиография

**ПРЕДВАРИТЕЛЬНЫЙ ДИАГНОЗ: прободная язва желудка. Укажите оптимальный метод лучевой диагностики**

- \*обзорная рентгенография органов брюшной полости
- контрастная рентгенография ЖКТ
- сонография
- рентгеновская компьютерная томография

- сцинтиграфия
- селективная ангиография

**ПРЕДВАРИТЕЛЬНЫЙ ДИАГНОЗ: пенетрирующая язва желудка. Укажите оптимальный метод лучевой диагностики**

- обзорная рентгенография органов брюшной полости
- \*контрастная рентгенография ЖКТ
- сонография
- рентгеновская компьютерная томография
- сцинтиграфия
- селективная ангиография

**ПРЕДВАРИТЕЛЬНЫЙ ДИАГНОЗ: механическая кишечная непроходимость. Укажите оптимальный метод лучевой диагностики**

- \*обзорная рентгенография органов брюшной полости
- контрастная рентгенография ЖКТ
- сонография
- рентгеновская компьютерная томография
- сцинтиграфия
- селективная ангиография

**ПРЕДВАРИТЕЛЬНЫЙ ДИАГНОЗ: желудочно-кишечное кровотечение. ФГС и Rg: патологии не выявлено. Укажите оптимальный метод лучевой диагностики**

- обзорная рентгенография органов брюшной полости
- контрастная рентгенография ЖКТ
- сонография
- рентгеновская компьютерная томография
- сцинтиграфия
- \*селективная ангиография

**ПРЕДВАРИТЕЛЬНЫЙ ДИАГНОЗ: язвенный энтероколит. ФГС: патологии не выявлено. Укажите оптимальный метод лучевой диагностики**

- обзорная рентгенография органов брюшной полости
- \*контрастная рентгенография ЖКТ
- сонография
- рентгеновская компьютерная томография
- сцинтиграфия
- селективная ангиография

**ПРЕДВАРИТЕЛЬНЫЙ ДИАГНОЗ: несостоятельность анастомоза (резекция желудка). Укажите оптимальный метод лучевой диагностики**

- обзорная рентгенография органов брюшной полости
- \*контрастная рентгенография ЖКТ
- сонография
- рентгеновская компьютерная томография
- сцинтиграфия
- селективная ангиография

**Максимально допустимый переднезадний размер левой доли печени до**

- 190 мм
- 170 мм
- 150 мм
- 130 мм
- \*110 мм

**Максимально допустимый переднезадний размер правой доли печени до**

- 190 мм

- \*170 мм
- 150 мм
- 130 мм
- 110 мм

**Максимально допустимый размер хвоста поджелудочной железы до**

- 36 мм
- 15 мм
- \*27 мм
- 30 мм
- 22 мм

**Максимально допустимый размер тела поджелудочной железы до**

- 36 мм
- 15 мм
- 27 мм
- 30 мм
- \*22 мм

**Начало поступления рентгенконтраста в прямую кишку регистрируется через**

- 3-4 часа
- 2-3 часа
- 15-20 часов
- \*18-20 часов
- 4-6 секунд

**Перечислите отделы ЖКТ, в которых складки слизистой имеют продольный характер**

- \*пищевод
- \*желудок
- 12-перстная кишка
- тонкий кишечник
- толстый кишечник
- сигмовидная кишка
- прямая кишка

**Полная эвакуация рентгенконтраста из желудка наступает через**

- \*3-4 часа
- 2-3 часа
- 15-20 часов
- 18-20 часов
- 4-6 секунд

**Начало поступления рентгенконтраста в сигмовидную кишку регистрируется через**

- 3-4 часа
- 2-3 часа
- \*15-20 часов
- 18-20 часов
- 4-6 секунд

**Начало поступления рентгенконтраста в толстую кишку регистрируется через**

- 3-4 часа
- \*2-3 часа
- 15-20 часов
- 18-20 часов
- 4-6 секунд

**Максимально допустимый поперечный размер желчного пузыря до**

- 45 мм
- \*35 мм
- 30 мм
- 25 мм
- 15 мм

**Максимально допустимая толщина стенки желчного пузыря до**

- 5 мм
- 4 мм
- 3 мм
- \*2 мм
- 1 мм

**Максимально допустимый диаметр холедоха до**

- 10 мм
- \*8 мм
- 6 мм
- 4 мм
- 2 мм

**Максимально допустимый размер головки поджелудочной железы до**

- 36 мм
- 15 мм
- 27 мм
- \*30 мм
- 22 мм

**Rg симптом "ниша" обусловлен**

- \*дефектом слизистой
- локальным выпячиванием стенки
- объёмным образованием
- локальным гладкомышечным спазмом
- рубцовой деформацией
- нарушением эвакуаторной функции

**Rg симптом "дефект наполнения" обусловлен**

- дефектом слизистой
- локальным выпячиванием стенки
- \*объёмным образованием
- локальным гладкомышечным спазмом
- рубцовой деформацией
- нарушением эвакуаторной функции

**Rg симптом "сужение просвета" обусловлен**

- дефектом слизистой
- локальным выпячиванием стенки
- \*объёмным образованием
- \*локальным гладкомышечным спазмом
- \*рубцовой деформацией
- нарушением эвакуаторной функции

**Rg симптом "супрастенотическое расширение" обусловлен**

- дефектом слизистой
- локальным выпячиванием стенки
- объёмным образованием
- локальным гладкомышечным спазмом

- рубцовой деформацией
- \*нарушением эвакуаторной функции

**Rg симптом "депо бария" обусловлен**

- дефектом слизистой
- \*локальным выпячиванием стенки
- объёмным образованием
- локальным гладкомышечным спазмом
- рубцовой деформацией
- нарушением эвакуаторной функции

**Rg симптом "конвергенция складок" обусловлен**

- дефектом слизистой
- локальным выпячиванием стенки
- объёмным образованием
- локальным гладкомышечным спазмом
- \*рубцовой деформацией
- нарушением эвакуаторной функции

**Rg симптом "ниша" характерен для**

- \*язвы желудка
- рака пищевода
- хронического гастрита
- острой кишечной непроходимости
- кардиоспазма
- \*язвы 12-перстной кишки

**Rg симптом "дефект наполнения" характерен для**

- \*опухоли толстой кишки
- язвы желудка
- \*камня желчного пузыря
- хронического колита
- \*полипа желудка
- острого гастрита

**Rg симптом "чаши Клойбера" характерен для**

- дивертикула толстой кишки
- язвы 12-перстной кишки
- \*острой кишечной непроходимости
- ахалазии пищевода
- хронического гастрита

**Rg симптом "свободный газ под куполом диафрагмы" характерен для**

- рака пищевода
- дивертикула 12-перстной кишки
- \*прободной язвы желудка
- острого холецистита
- энтерита

**Rg симптом "сужение просвета" характерен для**

- \*рака пищевода
- хронического гастрита
- \*рубцово-язвенной деформации 12-перстной кишки
- острой язвы желудка
- \*механической кишечной непроходимости
- \*камня желчевыводящих протоков
- энтероколита

**Rg симптом "депо бария" характерен для**

- рака желудка
- хронического гастрита
- \*дивертикула пищевода
- камня желчного пузыря
- язвы 12-перстной кишки

**Rg симптом "утолщение складок слизистой" характерен для**

- дивертикула пищевода
- \*гастрита
- доброкачественной опухоли желудка
- \*энтероколита
- рубцовой деформации 12-перстной кишки
- рака пищевода

**УЗ симптом "акустическая тень" характерен для**

- рака желудка
- язвы 12-перстной кишки
- хронического гастрита
- \*камня желчного пузыря
- кардиоспазма
- \*камня холедоха
- кисты печени

**Сцинтиграфический симптом "холодный узел" характерен для**

- \*кисты печени
- рака желудка
- цирроза печени
- камня желчного пузыря
- липодистрофии печени
- \*опухоли печени
- дивертикула толстой кишки

**УЗ симптом "увеличение размеров органа" характерен для**

- \*хронического воспалительного процесса
- \*острого воспалительного процесса
- \*объёмного образования
- конкрементов
- дисплазии
- \*дегенеративного процесса (цирроза)

**УЗ симптом "уменьшение размеров органа" характерен для**

- хронического воспалительного процесса
- острого воспалительного процесса
- объёмного образования
- конкрементов
- \*дисплазии
- дегенеративного процесса (цирроза)

**УЗ симптом "снижение эхогенности" характерен для**

- хронического воспалительного процесса
- \*острого воспалительного процесса
- конкрементов
- дисплазии
- дегенеративного процесса (цирроза)
- \*кисты



\*опухоли

**УЗ симптом "повышение эхогенности" характерен для**

- \*хронического воспалительного процесса
- \*острого воспалительного процесса
- \*конкрементов
- дисплазии
- \*дегенеративного процесса (цирроза)
- кисты
- \*опухоли

**УЗ симптом "неоднородность структуры" характерен для**

- \*хронического воспалительного процесса
- \*острого воспалительного процесса
- конкрементов
- дисплазии
- \*дегенеративного процесса (цирроза)
- кисты печени
- \*опухоли

**Перечислите основные Rg симптомы язвы желудка**

- дефект наполнения
- \*ниша на контуре
- \*конвергенция складок
- смещение желудка влево
- утолщение складок
- \*ниша на рельефе
- \*наличие инфильтративного вала
- деформация органа

**Перечислите основные Rg симптомы рака пищевода**

- \*сужение просвета
- ниша на контуре
- \*локальное отсутствие перистальтики
- локальное выпячивание стенки
- \*неровность наружного контура
- утолщение складок слизистой

**Перечислите основные Rg симптомы кардиоспазма**

- \*концентрическое сужение просвета
- дефект наполнения
- ниша на рельефе
- \*супрастенотическое расширение просвета
- неровность контуров

**Перечислите основные Rg признаки доброкачественной опухоли желудка**

- утолщение складок слизистой
- ниша на контуре
- \*дефект наполнения
- \*четкие контуры образования
- локальное выпячивание стенки
- локальное отсутствие перистальтики

**Перечислите основные Rg признаки дивертикула толстой кишки**

- \*локальное выпячивание стенки
- сужение просвета
- утолщение складок слизистой

- \*депо бария
- \*ровные контуры образования
- локальное отсутствие перистальтики

#### **Перечислите Rg признаки камня желчного пузыря**

- неровность контуров
- локальное выпячивание стенки
- ниша на контуре
- \*дефект наполнения
- нечеткие контуры образования
- \*четкие контуры образования

#### **Перечислите основные Rg признаки рубцово-язвенной деформации 12-перстной кишки**

- \*сужение просвета
- локальное отсутствие перистальтики
- \*неровность контура 12-перстной кишки
- ниша на рельефе
- \*деформация 12-перстной кишки
- утолщение складок слизистой

#### **Перечислите основные УЗ признаки кисты печени**

- \*округлая форма
- \*четкие контуры
- \*гиперэхогенный ободок
- \*эхонегативность
- эхопозитивность
- нечеткие контуры

#### **Перечислите УЗ признаки камня желчного пузыря**

- \*высокая эхогенность
- \*сужение просвета органа
- деформация желчного пузыря
- \*четкость контуров
- \*акустическая дорожка
- нечеткость контуров
- \*округлая форма

#### **Перечислите УЗ признаки злокачественной опухоли печени**

- \*одиночное образование в паренхиме
- однородная структура
- \*неоднородная структура
- \*повышенная эхогенность
- четкие контуры
- акустическая дорожка
- \*нечеткость контуров

#### **Перечислите УЗ признаки метастатических узлов в печени**

- \*множественные очаги
- однородная структура
- \*разнообразная форма
- \*неоднородная структура
- \*разная эхогенность очагов

#### **Перечислите УЗ признаки острого панкреатита**

- \*увеличение размеров поджелудочной железы
- увеличение плотности

- \*нечеткость контуров
- \*снижение плотности
- локальное выбухание контура

**Перечислите УЗ признаки злокачественной опухоли поджелудочной железы**

- четкие и ровные контуры образования
- \*увеличение размеров железы
- \*неоднородная структура
- уменьшение размеров железы
- \*расширение желчевыводящих путей

**Перечислите сцинтиграфические признаки цирроза печени**

- множественные "холодные" узлы в паренхиме
- повышение функции печени
- \*неровность контуров печени
- \*накопление РФП в селезенке
- \*снижение функции печени
- нарушение оттока желчи
- \*диффузное снижение накопления РФП



**Укажите, для какого заболевания характерны изменения на рентгенограмме**

- \*язвенная болезнь
- дивертикул
- опухоль
- ахалазия
- кишечная непроходимость
- гастрит



**Перечислите основные симптомы на представленной рентгенограмме**

- дефект наполнения
- \*ниша
- депо бария
- смещение органа
- локальное сужение органа
- супрастенотическое расширение
- чаши Клойбера
- деформация



**Укажите, для какого заболевания характерны изменения на рентгенограмме**

- язвенная болезнь
- дивертикул
- опухоль
- ахалазия
- \*кишечная непроходимость
- гастрит



**Перечислите основные симптомы на представленной рентгенограмме**

- дефект наполнения
- ниша
- депо бария
- смещение органа
- локальное сужение органа
- супрастенотическое расширение
- \*чаши Клойбера
- деформация



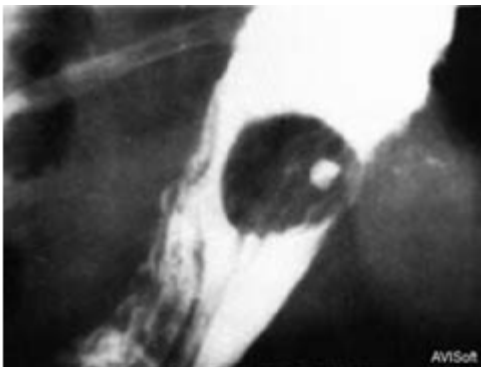
**Укажите, для какого заболевания характерны изменения на рентгенограмме**

- язвенная болезнь
- дивертикул
- опухоль
- \*ахалазия
- кишечная непроходимость
- гастрит



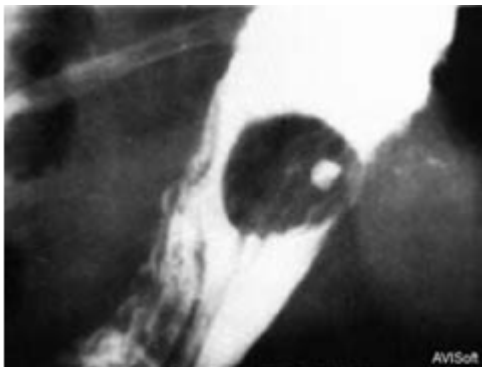
**Перечислите основные симптомы на представленной рентгенограмме**

- дефект наполнения
- ниша
- депо бария
- смещение органа
- \*локальное сужение органа
- \*супрастенотическое расширение
- чаши Клойбера
- деформация



**Укажите, для какого заболевания характерны изменения на рентгенограмме**

- язвенная болезнь
- дивертикул
- \*опухоль
- ахалазия
- кишечная непроходимость
- гастрит



**Перечислите основные симптомы на представленной рентгенограмме**

- \*дефект наполнения
- ниша
- депо бария
- смещение органа
- локальное сужение органа
- супрастенотическое расширение
- чаши Клойбера
- деформация



**Укажите, для какого заболевания характерны изменения на рентгенограмме**

- язвенная болезнь
- \*дивертикул
- опухоль
- ахалазия
- кишечная непроходимость
- гастрит



**Перечислите основные симптомы на представленной рентгенограмме**

- дефект наполнения
- ниша
- \*депо бария
- смещение органа
- \*локальное сужение органа
- \*супрастенотическое расширение
- чаши Клойбера
- деформация



**Укажите, для какого заболевания характерны изменения на рентгенограмме**

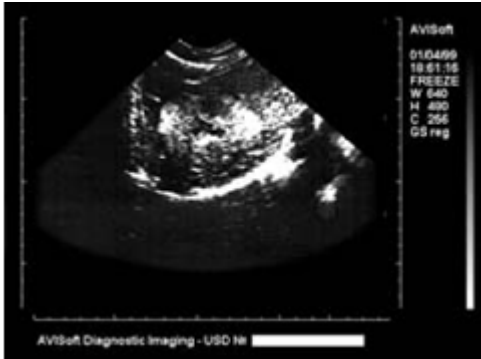
- язвенная болезнь
- дивертикул
- \*опухоль
- ахалазия
- кишечная непроходимость
- гастрит



**Перечислите основные симптомы на представленной рентгенограмме**

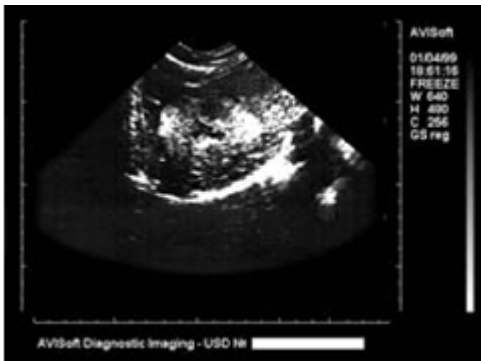
- \*дефект наполнения
- ниша

- депо бария
- смещение органа
- \*локальное сужение органа
- супрастенотическое расширение
- чаши Клойбера
- деформация



**Укажите, для какого заболевания характерны изменения на сонограмме**

- цирроз печени
- острый гепатит
- жировая дистрофия печени
- киста печени
- гемангиома
- \*гепатоцеллюлярный рак
- метастазы



**Перечислите основные симптомы на представленной сонограмме**

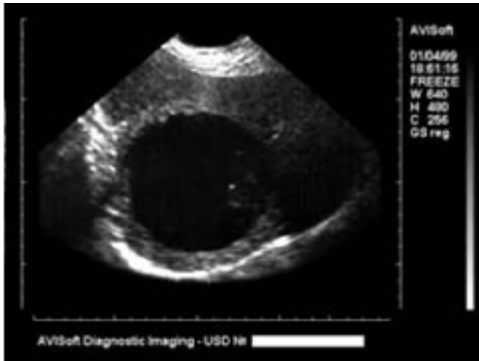
- округлая форма образования
- \*неправильная форма образования
- четкие контуры образования
- \*неоднородная структура образования
- однородная структура образования
- \*нечеткие контуры образования



**Укажите, для какого заболевания характерны изменения на сонограмме**



- цирроз печени
- острый гепатит
- жировая дистрофия печени
- \*киста печени
- гемангиома
- гепатоцеллюлярный рак
- метастазы



**Перечислите основные симптомы на представленной сонограмме**

- \*округлая форма образования
- неправильная форма образования
- \*четкие контуры образования
- \*анэхогенное содержимое образования
- гиперэхогенное содержимое образования
- нечеткие контуры образования



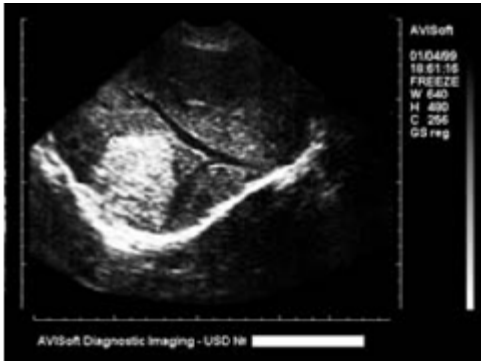
**Укажите, для какого заболевания характерны изменения на сонограмме**

- \*острый холецистит
- хронический холецистит
- желчекаменная болезнь
- дискинезия желчевыводящих путей
- полип желчного пузыря
- рак желчного пузыря



**Перечислите основные симптомы на представленной сонограмме**

- \*гиперэхогенное образование
- \*симптом "двойной стенки"
- деформация желчного пузыря
- \*четкие контуры образования
- \*акустическая дорожка
- нечеткие контуры образования
- \*округлая форма образования



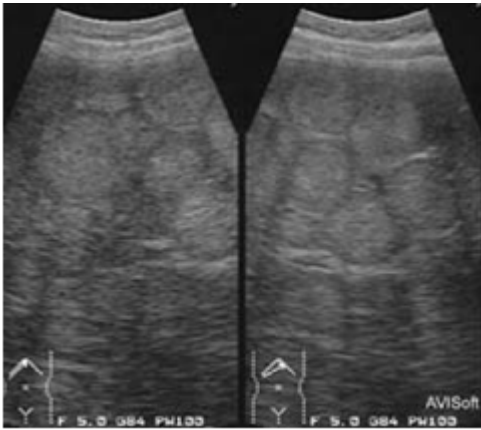
**Укажите, для какого заболевания характерны изменения на сонограмме**

- цирроз печени
- острый гепатит
- жировая дистрофия печени
- киста печени
- \*гемангиома
- гепатоцеллюлярный рак
- метастазы



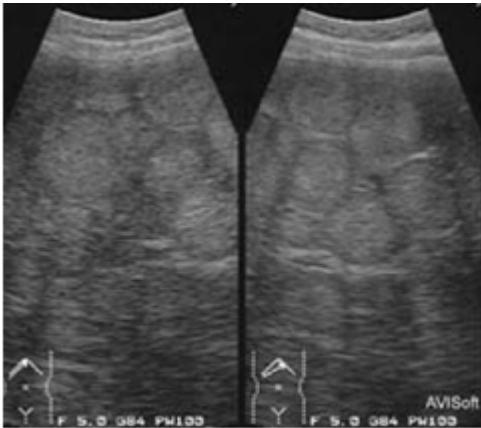
**Перечислите основные симптомы на представленной сонограмме**

- \*четкие контуры образования
- нечеткие контуры образования
- \*однородная структура
- неоднородная структура
- диффузные изменения
- \*очаговые изменения



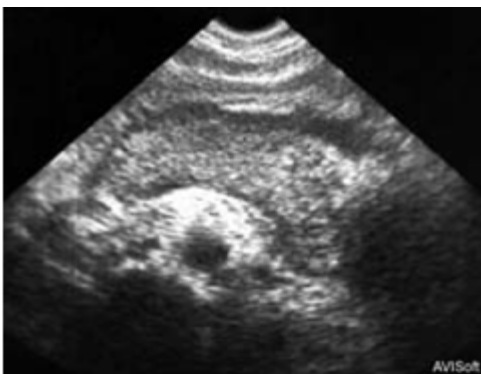
**Укажите, для какого заболевания характерны изменения на сонограмме**

- цирроз печени
- острый гепатит
- жировая дистрофия печени
- киста печени
- гемангиома
- гепатоцеллюлярный рак
- \*метастазы



**Перечислите основные симптомы на представленной сонограмме**

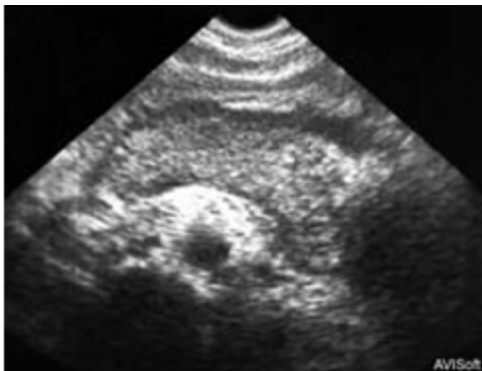
- \*четкие контуры образования
- нечеткие контуры образования
- однородная структура паренхимы
- \*неоднородная структура паренхимы
- диффузные изменения
- \*очаговые изменения



**Укажите, для какого заболевания характерны изменения на сонограмме**

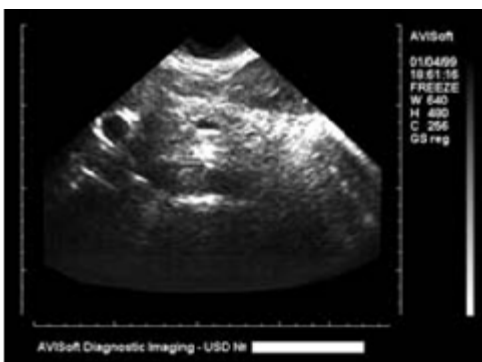
- хронический панкреатит
- \*острый панкреатит
- киста поджелудочной железы

- доброкачественная опухоль поджелудочной железы
- рак поджелудочной железы
- метастазы в поджелудочной железе



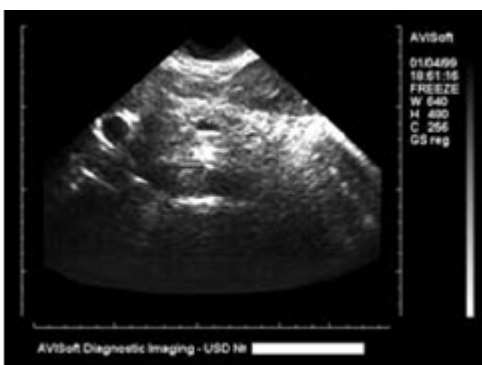
**Перечислите основные симптомы на представленной сонограмме**

- \*паренхима однородная
- паренхима гиперэхогенна
- \*контуры нечеткие
- контуры четкие
- \*паренхима гипоэхогенна
- паренхима неоднородная



**Перечислите основные симптомы на представленной сонограмме**

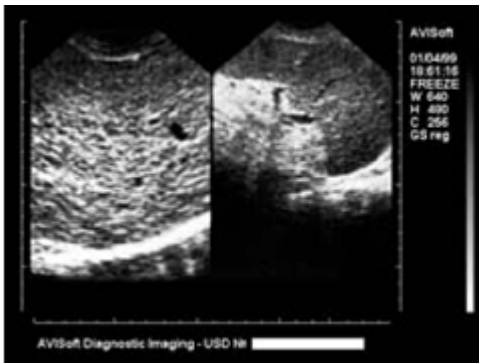
- четкие контуры образования
- \*нечеткие контуры образования
- \*однородная структура
- неоднородная структура
- диффузные изменения
- \*очаговые изменения



**Укажите, для какого заболевания характерны изменения на сонограмме**

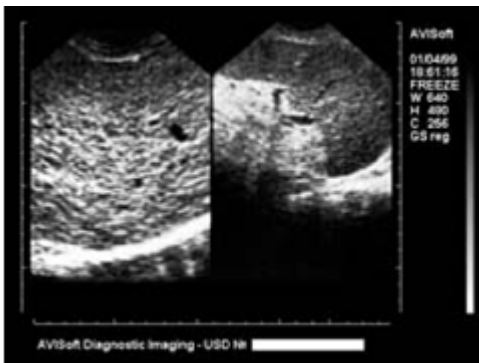
- хронический панкреатит
- острый панкреатит
- киста поджелудочной железы
- доброкачественная опухоль поджелудочной железы

- \*рак поджелудочной железы
- метастазы в поджелудочной железе



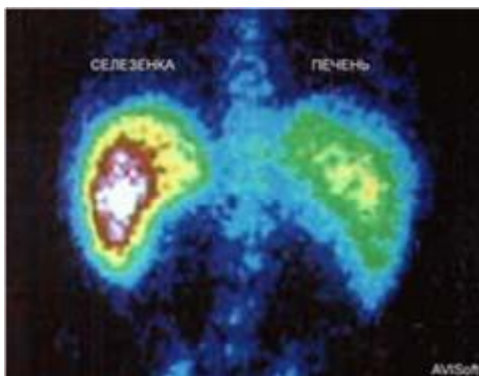
**Перечислите основные симптомы на представленной сонограмме**

- очаговые изменения печени
- \*диффузные изменения печени
- паренхима печени мелкозернистой структуры
- \*паренхима печени крупнозернистой структуры
- \*паренхима печени гиперэхогенна
- паренхима печени нормэхогенна



**Укажите, для какого заболевания характерны изменения на сонограмме**

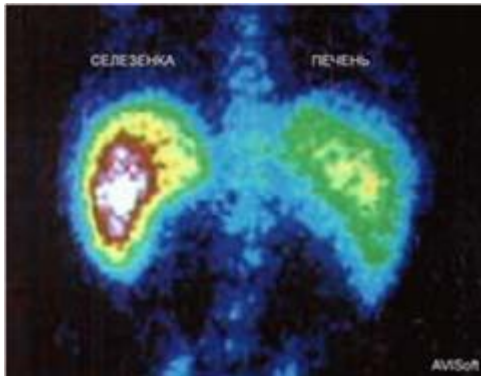
- \*цирроз печени
- острый гепатит
- жировая дистрофия печени
- киста печени
- гемангиома
- гепатоцеллюлярный рак
- метастазы



**Укажите, для какого заболевания характерны изменения на сцинтиграмме**

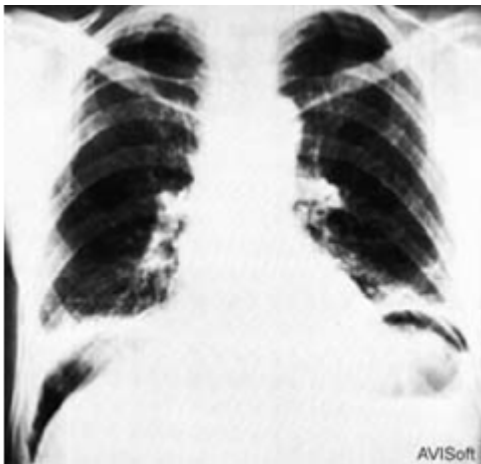
- \*цирроз печени
- острый гепатит
- жировая дистрофия печени
- киста печени

- гемангиома
- гепатоцеллюлярный рак
- метастазы



**Перечислите основные симптомы на представленной сцинтиграмме**

- "холодные" узлы в паренхиме печени
- бугристые контуры печени
- \* уменьшение размеров печени
- \* накопление РФП в селезенке
- \* снижение функции печени
- нарушение оттока желчи
- \* диффузное снижение накопления РФП



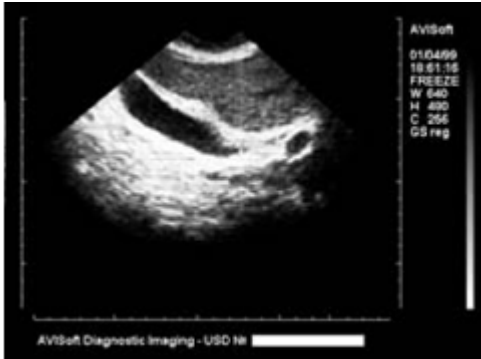
**Перечислите основные симптомы на представленной сцинтиграмме**

- \* перфорация язвы
- дивертикул
- опухоль
- ахалазия
- кишечная непроходимость
- гастрит



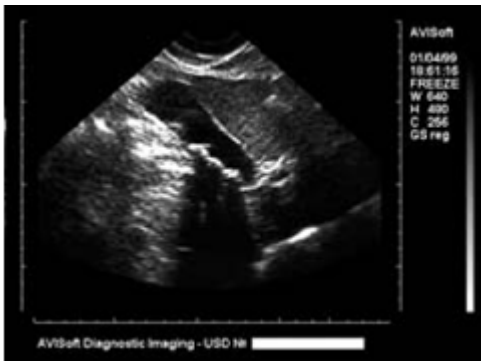
**Укажите, для какого заболевания характерны изменения на сонограмме**

- острый холецистит
- \*хронический холецистит
- желчекаменная болезнь
- дискинезия желчевыводящих путей
- полип желчного пузыря
- рак желчного пузыря



**Перечислите основные симптомы на представленной сонограмме**

- гиперэхогенное образование
- симптом "двойной стенки"
- \*деформация желчного пузыря
- четкие контуры образования
- акустическая дорожка
- нечеткие контуры образования
- округлая форма образования



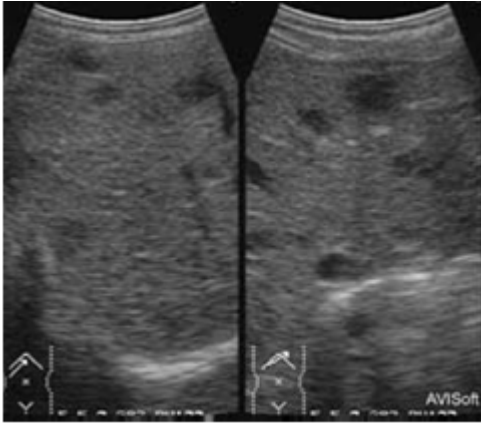
**Укажите, для какого заболевания характерны изменения на сонограмме**

- острый холецистит
- хронический холецистит
- \*желчекаменная болезнь
- дискинезия желчевыводящих путей
- полип желчного пузыря
- рак желчного пузыря



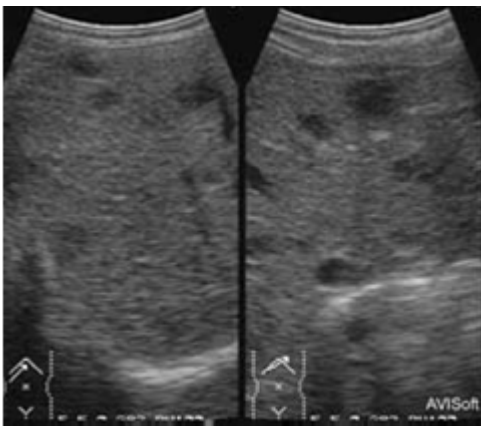
**Перечислите основные симптомы на представленной сонограмме**

- \*гиперэхогенное образование
- симптом "двойной стенки"
- деформация желчного пузыря
- \*четкие контуры образования
- \*акустическая дорожка
- нечеткие контуры образования
- \*округлая форма образования



**Перечислите основные симптомы на представленной сонограмме**

- паренхима печени однородная
- паренхима очагов гиперэхогенна
- \*контуры очагов нечеткие
- контуры очагов четкие
- \*паренхима очагов гипоэхогенна
- \*паренхима печени неоднородная



**Укажите, для какого заболевания характерны изменения на сонограмме**

- цирроз печени
- \*острый гепатит
- жировая дистрофия печени
- киста печени
- гемангиома
- гепатоцеллюлярный рак
- метастазы