



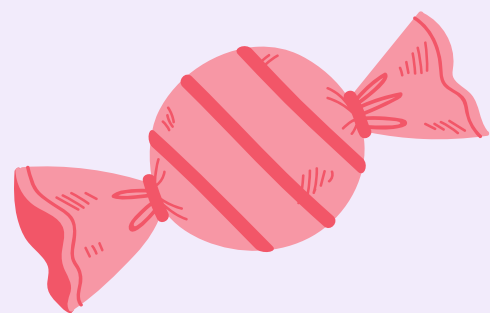
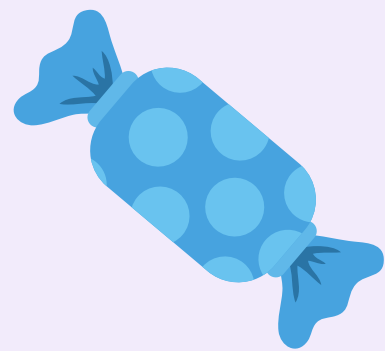
ПЕРВИЧНАЯ ОРГАНИЗАЦИЯ ОБЩЕСТВЕННОГО ОБЪЕДИНЕНИЯ  
«БЕЛОРУССКИЙ СОЮЗ ЖЕНЩИН»  
ГОМЕЛЬСКИЙ ГОСУДАРСТВЕННЫЙ МЕДИЦИНСКИЙ УНИВЕРСИТЕТ

# КОГДА ЕДА СТАНОВИТСЯ ПРОБЛЕМОЙ: ПРОФИЛАКТИКА РАССТРОЙСТВ ПИЩЕВОГО ПОВЕДЕНИЯ



20.03.2026

В ПЯТНИЦУ, 20 МАРТА, СОСТОЯЛАСЬ ВСТРЕЧА ПРЕДСТАВИТЕЛЕЙ МОЛОДЕЖНОГО КРЫЛА ПЕРВИЧНОЙ ОРГАНИЗАЦИИ ОБЩЕСТВЕННОГО ОБЪЕДИНЕНИЯ «БЕЛОРУССКИЙ СОЮЗ ЖЕНЩИН» УЧРЕЖДЕНИЯ ОБРАЗОВАНИЯ «ГОМЕЛЬСКИЙ ГОСУДАРСТВЕННЫЙ МЕДИЦИНСКИЙ УНИВЕРСИТЕТ» – СТУДЕНТОК ШЕСТОГО КУРСА ЛЕЧЕБНОГО ФАКУЛЬТЕТА **БАЖАНОВОЙ ОЛЬГИ ИВАНОВНЫ** И **ИВАНОВОЙ АНАСТАСИИ ВИТАЛЬЕВНЫ**, СТУДЕНТКИ 5 КУРСА ЛЕЧЕБНОГО ФАКУЛЬТЕТА **ДАВЛЕТЬЯРОВОЙ ДАРЬИ РАДИКОВНЫ** – СО СТУДЕНТАМИ УО «ГОМЕЛЬСКИЙ ГОСУДАРСТВЕННЫЙ КОЛЛЕДЖ КУЛИНАРИИ» В АКТОВОМ ЗАЛЕ УЧРЕЖДЕНИЯ НА ТЕМУ «ПРОФИЛАКТИКА РАССТРОЙСТВ ПИЩЕВОГО ПОВЕДЕНИЯ».



**В СОВРЕМЕННОМ МИРЕ ПРОБЛЕМА РПП СТАНОВИТСЯ ВСЕ БОЛЕЕ АКТУАЛЬНОЙ, ПОСКОЛЬКУ С КАЖДЫМ ГОДОМ РАСТЕТ ЧИСЛО ЛЮДЕЙ, СТАЛКИВАЮЩИХСЯ С ДАННОЙ ПРОБЛЕМОЙ.**



**ЦЕЛЬ НАШЕЙ ВСТРЕЧИ – ДОНЕСТИ ДО ПОДРОСТКОВ, КАК НЕОБХОДИМО СОБЛЮДАТЬ ПРАВИЛА ЗДОРОВОГО ПИТАНИЯ, ЗАНИМАТЬСЯ ФИЗИЧЕСКОЙ КУЛЬТУРОЙ И СПРАВЛЯТЬСЯ СО СТРЕССОМ БЕЗ ПЕРЕЕДАНИЯ.**



**ВАЖНО, ЧТОБЫ У КАЖДОГО ЧЕЛОВЕКА БЫЛА ПОДДЕРЖКА СО СТОРОНЫ БЛИЗКИХ ЕМУ ЛЮДЕЙ. НЕ БОЙТЕСЬ ОТКРЫТО ГОВОРИТЬ О ВОЗНИКШИХ ПРОБЛЕМАХ С ВАШЕЙ СЕМЬЕЙ!**



ПЕРВИЧНАЯ ОРГАНИЗАЦИЯ ОБЩЕСТВЕННОГО ОБЪЕДИНЕНИЯ  
«БЕЛОРУССКИЙ СОЮЗ ЖЕНЩИН»  
ГОМЕЛЬСКИЙ ГОСУДАРСТВЕННЫЙ МЕДИЦИНСКИЙ УНИВЕРСИТЕТ

**БЕРЕГИТЕ СЕБЯ И СВОИХ БЛИЗКИХ!**

**@BSG\_GSMU**



**ПЕРВИЧНАЯ ОРГАНИЗАЦИЯ УО «ГОМГМУ» ОО «БСЖ»  
МОЛОДЕЖНОЕ КРЫЛО**